

COMUNE DI SAN CASCIANO VAL DI PESA - PIANO OPERATIVO - QUADRO CONOSCITIVO

Analisi del Patrimonio edilizio nel territorio aperto

Responsabile del progetto: prof. Arch. GIAN FRANCO DI PIETRO
Collaboratori: arch. D. Donatini, arch. R. Monaci, arch. G. Pessina

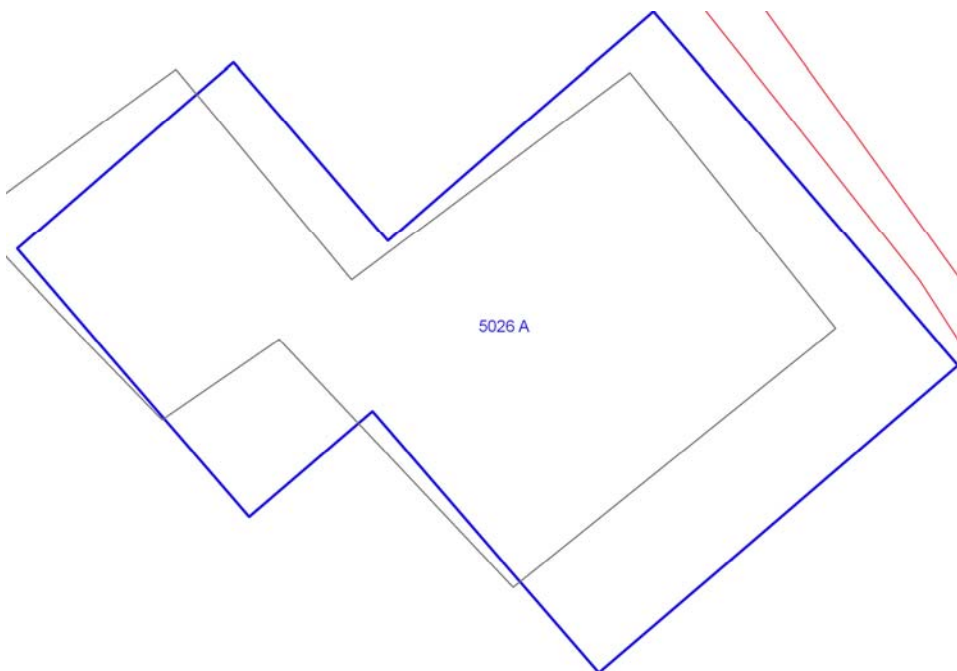
SCHEMA N. 5026

Toponimo ed indirizzo Via Pisignano 27

Schede 1985: n. 05/47

CTR 1:5000: foglio n. 275114

NCT: foglio/particella 24/13



	OGGETTO	*
A	fienile	V

(*)Valore: RV: rilevante; V: medio; CC: compatibile con il contesto; SV: scarso; N: nullo

Data rilievo: 04/06/02

USO ATTUALE		
A	Abitazione temporanea	
Note		
ALTERAZIONI TIPOLOGICHE		
A	Superfetazioni; Ristrutturazione distributiva ; Cambiamento destinazione	
Note		
ALTERAZIONI ARCH. ESTERNE		
A		
Coperture	gravi	
Gronde e cornicioni	leggere	
Comignoli	leggere	
Intonaci	assenti	
Muri a faccia vista	leggere	
Aperture	assenti	
Infissi e persiane	leggere	
Elementi costruttivi/decorativi	assenti	
Elementi aggettanti (tettini)	leggere	
STATO DI CONSERVAZIONE		
A	Buono	
VALORE		
A	Medio	
AREA DI PERTINENZA		Valore complessivo: Medio
	Recinzione esterna	
	Cancello	
	Recinzione con rete metallica	
	Recinzione con siepe viva	
ALTERAZIONI AREA DI PERTINENZA		Alterazioni complessive: leggere
	Pavimentazione	leggere
	Muri a retta in c.a.	assenti
	Arredo (lumi;gazebo;..)	leggere
	Vegetazione incongrua	leggere
		Sistemazione a prato

Garage/rimessa interrata	assenti	
Box	assenti	
Parcheeggi	assenti	
Baracche precarie	presente	

VISIBILITA'

Da punti panoramici	
---------------------	--



